

8. EVOLUÇÃO TC2

Na fase do TC2 são escolhidos os setores 1 (Recepção) e o 3 (Cultural) para realizar uma evolução na proposta destes setores e obter um estudo mais aprofundado chegando na escala 1:500. Também se trabalha na ligação destes dois setores através de uma trilha existente e uma trilha suspensa (acessível) que serve como “guia sensorial” a qual por meio do plantio de árvores de coloração diferente as existentes no PNMMC, servem como guia olfativa e visual, assim guiando o visitante no percurso do setor 1 ao setor 3.

Figura 36 –
Esquema Ligação
Setores

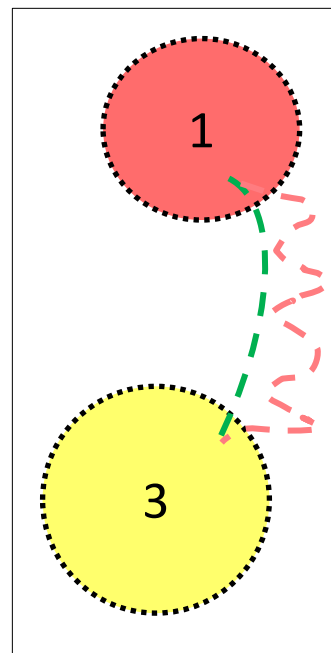
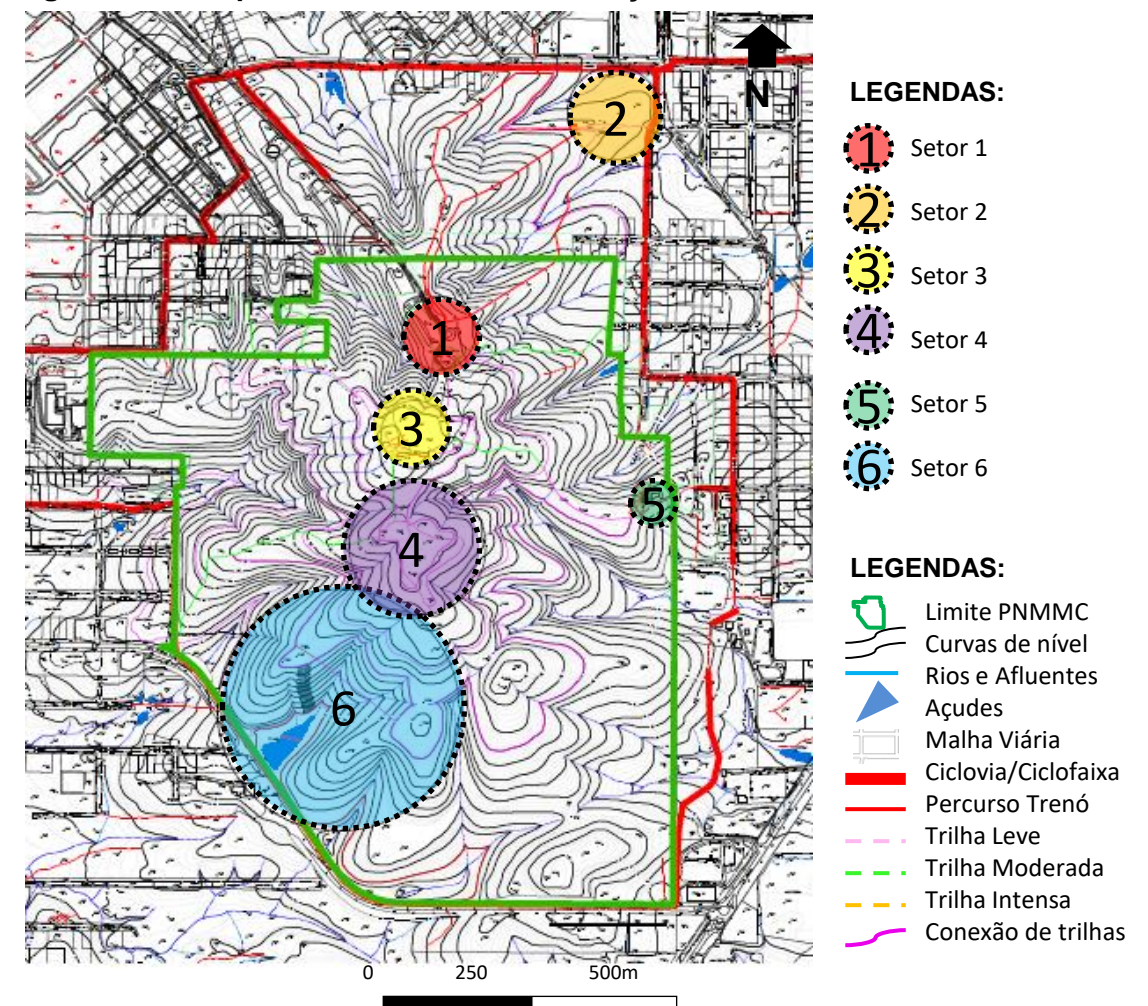


Figura 17 – Proposta do PNMMC e Localização dos Setores



8.1. EVOLUÇÃO TC2 – LIGAÇÃO DOS SETORES

A trilha suspensa é uma trilha acessível, elevada meio metro do solo e com inclinação de 8%, este trajeto pode ser realizado por quem desejar realizar um percurso de menos intenso, assim podendo ser utilizado por todos e inclusive ciclistas, skatistas, patinadores, etc.

A sua forma propicia além da acessibilidade, contemplar a natureza e em alguns pontos trocas visuais com a trilha natural.